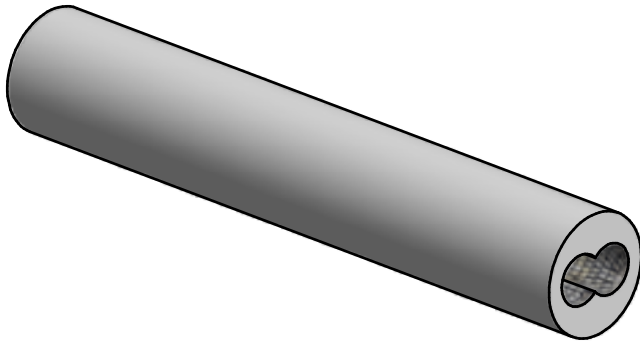
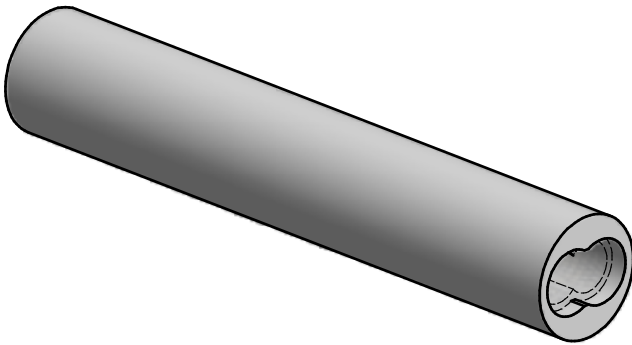


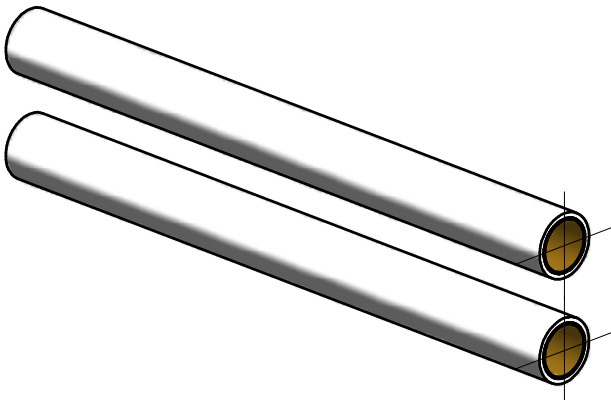
PROCESO DE ENCAMISADO DE CILINDROS DOBLES



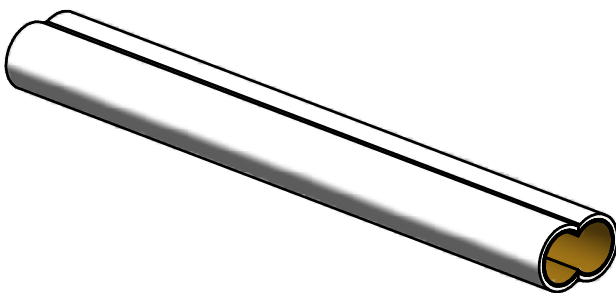
FASE 1
Cilindro usado,
con los agujeros internos
desgastados por su uso



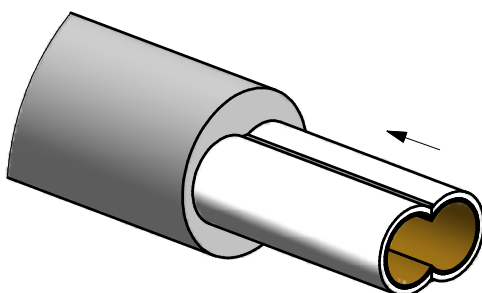
FASE 2
Remandrinado de los agujeros



FASE 3
Fabricación de dos tubos
bimetálicos con el recubrimiento
interno exigido por la
normativa alimentaria



FASE 4
Corte y soldadura de
los tubos para formar el "ocho"



FASE 5
Introducción del "ocho"
en el interior del cilindro
remandrinado para devolverle
su diámetro original con el
recubrimiento interior
autorizado para uso
en alimentación